



Balance Systems

BMK6

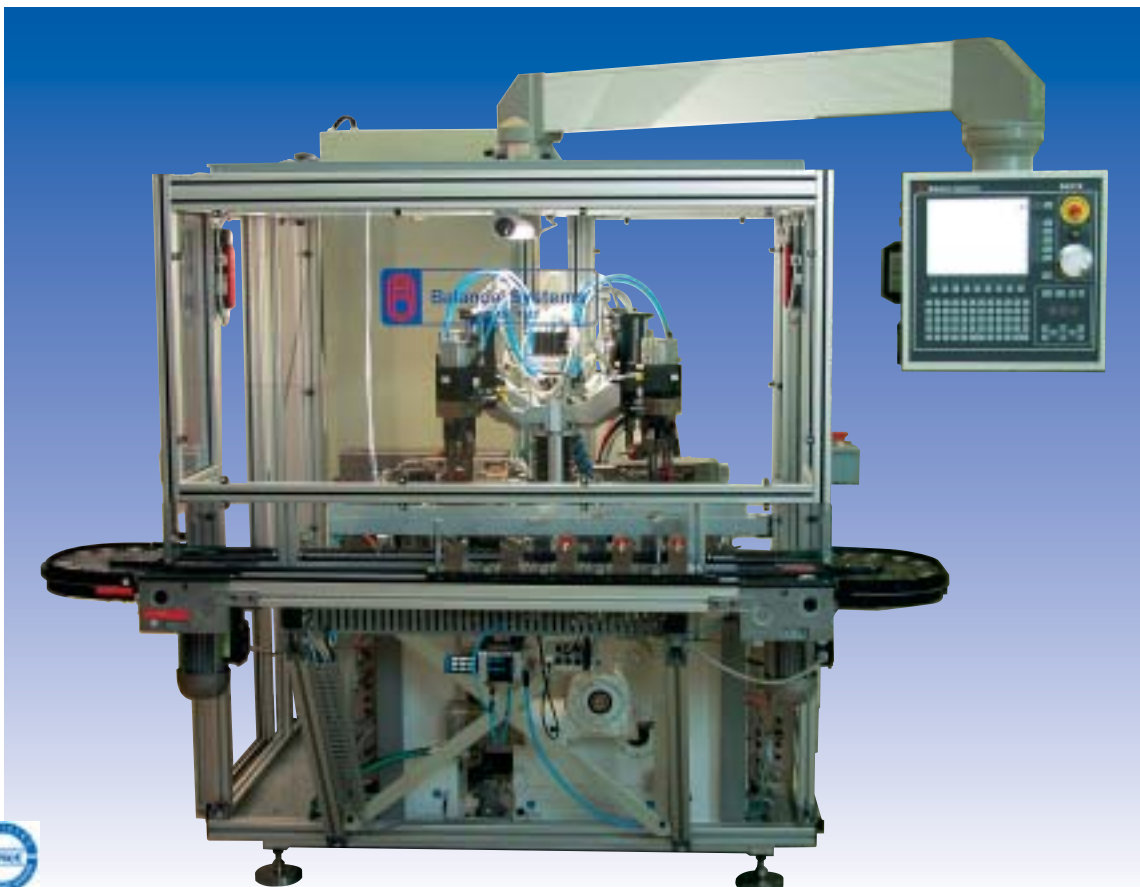
MACHINE À ÉQUILIBRER AUTOMATIQUE ET COMPACTE

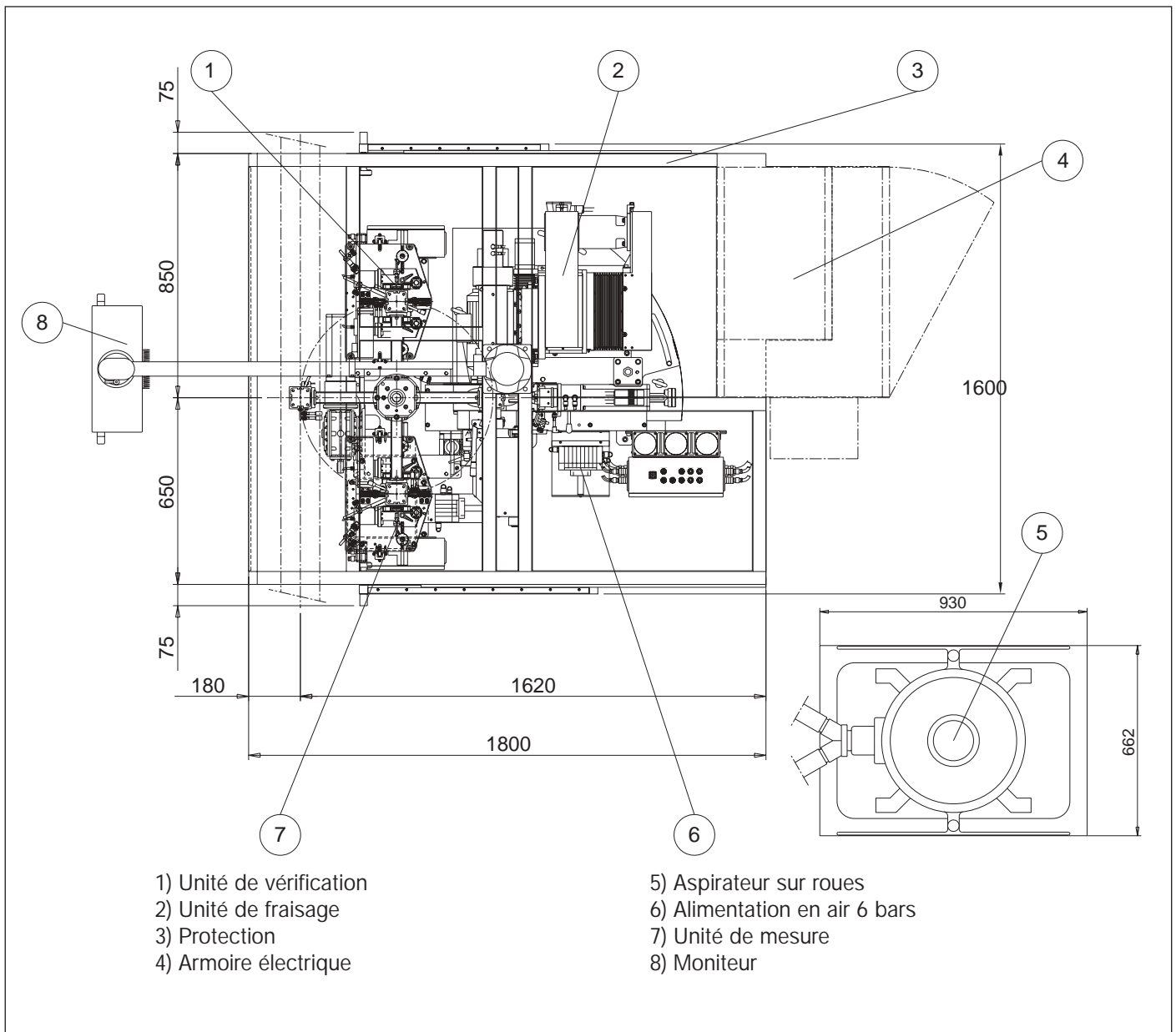
Machine à équilibrer, entièrement automatique, pour rotors de moteurs électriques. Elle se compose d'une unité de mesure, d'une unité de fraisage pour plans droit et gauche et d'une unité de vérification. Manipulation des pièces par croix. Configuration standard avec fraisage en longueur et en profondeur. A la demande, la machine peut être livrée équipée de fraises vectorielles ou polaires. Interface opérateur par PC (Windows NTTM).

Des options - telles que le système d'aspiration des copeaux de fraisage, le transporteur de rebuts, le logiciel SPC et l'imprimante, le modem, le dispositif d'équilibrage de rotors à rainures inclinées et le changement rapide de fabrication - permettent d'intégrer aisément la machine dans toute architecture de production.



- > Dimensions compactes
- > Précision de mesure élevée
- > Précision d'équilibrage élevée
- > Conviviale
- > Retour rapide sur investissements





Données techniques	Options
Pièces usinables :	Transporteur de rebuts
Poids maxi. des rotors : 3 kg	Système d'aspiration des copeaux de fraisage
Diamètre des rotors : 15 – 80 mm	Logiciel SPS et imprimante
Hauteur paquet tôle : 10 – 100 mm	Modem
Durée du cycle (sur deux plans) : < 9 s	Dispositif pour équilibrer des rotors à rainures inclinées (-16° / + 16°)
Durée du cycle (statique) : < 6 s	Dispositifs pour le changement rapide de fabrication
Commande par : PC	
Précision de mesure : 0.1 gmm / kg maxi.	
Méthodes d'équilibrage : Fraisage polaire ou vectoriel en longueur et en profondeur	
Dimensions de la machine : 1600 x 1800 x h 2100 mm	

Les caractéristiques techniques sont susceptibles d'être modifiées sans préavis © 2002 Balance Systems – Imprimé en Italie M0120E

Balance Systems s.p.a.
 via Ruffilli, 2/4
 20060 Pessano con Bornago
 (Milano) Italy
 Tel. +39.029 504 955
 Fax +39.029 504 977
 E-mail: info@balancesystems.it
 www.balancesystems.com



Balance Systems